

Le Petit Musée

Fiche pédagogique - à découvrir en classe ou à la maison

Nom :

Prénom :

Classe :

Quand l'art manipule la cartographie



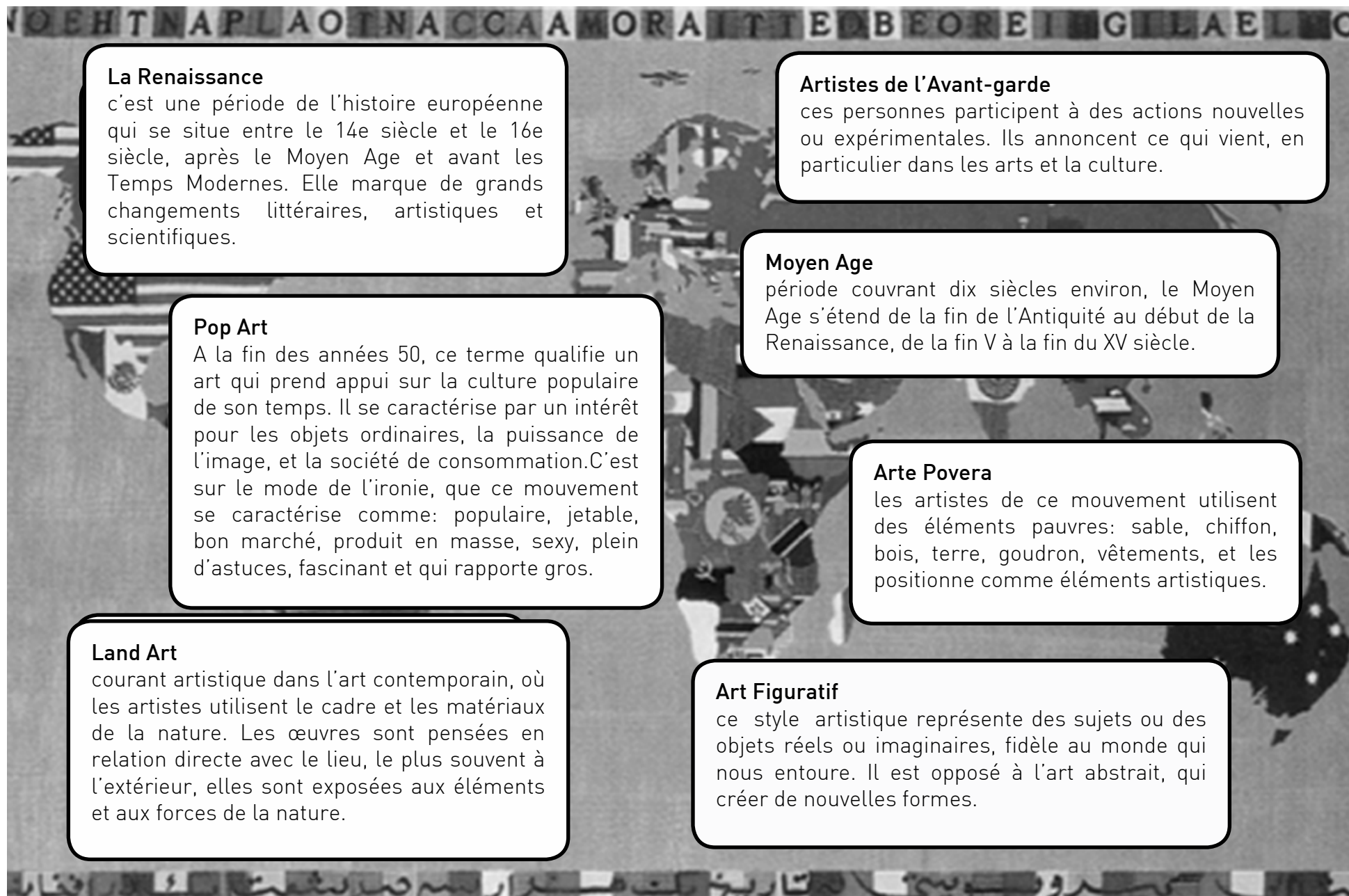
Jasper Johns, *Map*, 1961



Claudio Parmiggiani,
Talvoto Zoogéografiche, 1968



Robert Smithson, *The Hypothetical Continent of Lemuria*, 1969



La Renaissance

c'est une période de l'histoire européenne qui se situe entre le 14e siècle et le 16e siècle, après le Moyen Age et avant les Temps Modernes. Elle marque de grands changements littéraires, artistiques et scientifiques.

Artistes de l'Avant-garde

ces personnes participent à des actions nouvelles ou expérimentales. Ils annoncent ce qui vient, en particulier dans les arts et la culture.

Moyen Age

période couvrant dix siècles environ, le Moyen Age s'étend de la fin de l'Antiquité au début de la Renaissance, de la fin V à la fin du XV siècle.

Pop Art

A la fin des années 50, ce terme qualifie un art qui prend appui sur la culture populaire de son temps. Il se caractérise par un intérêt pour les objets ordinaires, la puissance de l'image, et la société de consommation. C'est sur le mode de l'ironie, que ce mouvement se caractérise comme: populaire, jetable, bon marché, produit en masse, sexy, plein d'astuces, fascinant et qui rapporte gros.

Arte Povera

les artistes de ce mouvement utilisent des éléments pauvres: sable, chiffon, bois, terre, goudron, vêtements, et les positionne comme éléments artistiques.

Land Art

courant artistique dans l'art contemporain, où les artistes utilisent le cadre et les matériaux de la nature. Les œuvres sont pensées en relation directe avec le lieu, le plus souvent à l'extérieur, elles sont exposées aux éléments et aux forces de la nature.

Art Figuratif

ce style artistique représente des sujets ou des objets réels ou imaginaires, fidèle au monde qui nous entoure. Il est opposé à l'art abstrait, qui crée de nouvelles formes.

Au **Moyen Age**, la carte de géographie est considérée comme une «image», au même titre que la peinture ou la sculpture. La carte ou l'oeuvre d'art autorisent un déplacement de la vue et une multiplicité de regards. C'est à la **Renaissance** que des peintres comme Vermeer ou Léonard de Vinci, ont utilisé la carte comme élément seul au même titre que le tableau dans la toile.

En 1502, Léonard de Vinci réalise des travaux de cartographie. Peux-tu préciser les différences qu'il y a entre cette carte et celle que tu vois à l'école.



Léonard de Vinci, Carte d'Imola dessinée en 1502



Johannes Vermeer, *L'officier et la jeune fille riant*, 1658

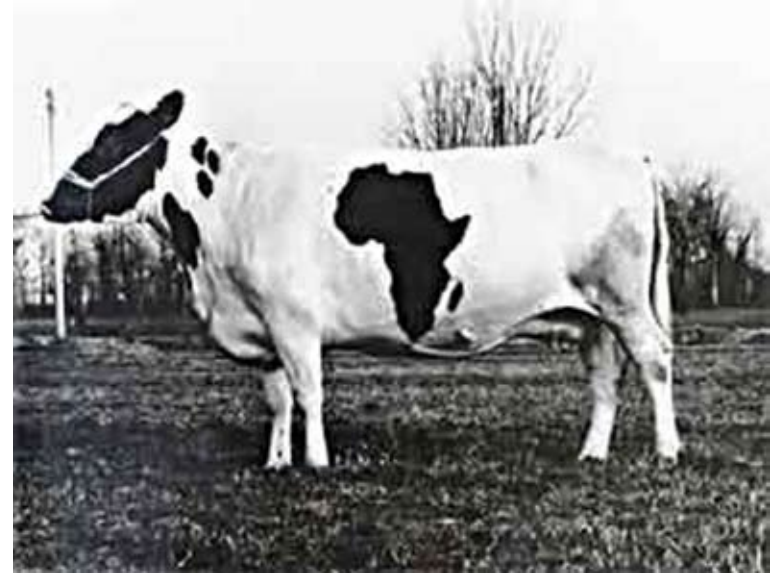
Ce tableau évoque la carte géographique. L'artiste met en scène la nouvelle vision du monde qui émerge de l'histoire des découvertes. On y voit un officier, face à lui la carte murale reprenant les mêmes couleurs que celles de la jeune fille. Décrit les éléments représentés? Quelle comparaison peux-tu faire entre la carte et la fenêtre?

Jasper Johns est un artiste américain, qui est à l'origine du **Pop Art** (1950-1970). Il peint des séries entières représentant des drapeaux, des chiffres ou cibles sur toile. Plus tard, il utilise des objets de la vie quotidienne, ustensiles, couverts ou boîtes de conserve, traités comme des pièces détachées qu'il intègre à ses travaux.



Jasper Johns, *Map*, 1961

Claudio Parmiggiani est un artiste italien, qui réalise depuis le milieu des années soixante des œuvres qui se développent parallèlement aux travaux des artistes de l'**Arte Povera** (1967-1972). Son travail nous renvoie à la fois au monde du sensible et de la connaissance qui caractérise l'objet artistique.



Claudio Parmiggiani,
Talvote Zoogeografiche, 1968

Avec des crayons, des feutres, de la peinture, dessine ta carte de géographie imaginaire avec le plan fournis. Il fera l'objet d'une transformation de ta part. Donne un titre à ta carte pour qu'il représente ce que tu as dessiné.

